

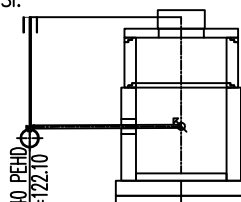
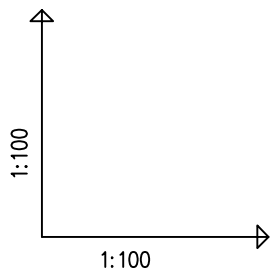
## UWAGI:

1. WSZYSTKIE ELEMENTY WYKONANE Z PEHD DOSTARCZYĆ JAKO PE100 SDR11
2. PRZED UŁOŻENIEM RURY WYKONAĆ PODSYPKĘ O GRUBOŚCI 10 CM,  
I PO UŁOŻENIU RURY WYKONAĆ OBSYPKĘ O GRUBOŚCI 20 CM.
3. NAD RURĄ UŁOŻYĆ TAŚMĘ LOKALIZACYJNĄ NIEBIESKO-BIAŁĄ  
Z ZATOPIONĄ WKŁADKĄ METALOWĄ. ZAMONTOWANĄ ARMATURĘ  
OZNAKOWAĆ ZGODNIE Z NORMĄ PN-86/B-09700.
4. WŁĄCZENIE DO PROJ. WODOCIĄGU DE125 PEHD WYKONAĆ ZA POMOCĄ  
ARMATURY NAWIERCAJĄCO-ZAMYKAJĄCEJ DE225 PE/40 PEHD SDR11.  
SKRZYNKĘ DO ZASUW ZABEZPIECZYĆ PRZED OSIADANIEM ODPOWIEDNIM KRAŻKIEM

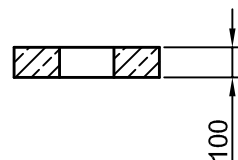
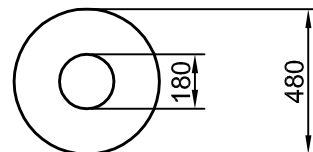
POZIOM PORÓWNAWCZY	117.00 m n.p.m.
RZĘDNA TERENU ISTN.	123.70
RZĘDNA OSI RUROCIĄGU	122.10 122.25
ZAGŁĘBIENIE OSI RUROCIĄGU	1.60 1.45
SPADKI, DŁUGOŚCI	3.5% 2.0m
ŚREDNICA, MATERIAŁ	De40 PEHD
ODLEGŁOŚCI	0.00 2.0
HEKTOMETRY	W SW

www.epi-graf.com.pl, Generator rysunkowy 7.11

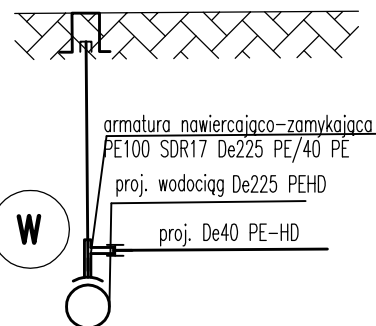
ul. Powst. Śl.



Wymiary krążka żelbetowego dla skrzynki zasuw



Schemat włączenia do sieci wodociągowej



NAZWA OBIEKTU BUDOWLANEGO	SKWER		
ADRES OBIEKTU BUDOWLANEGO	WROCLAW ul. Orła, Powstańców Śląskich, Sępla		
NR DZIAŁKI, AM OBREB JEDN. EWID.	dz. nr 80/2, 80/1, 83 AM 6 obręb Borek jednostka ewidencyjna 026401_1, M. Wrocław		
INWESTOR	Zarząd Zieleni Miejskiej ul. Trzebnicka 33 50-231 Wrocław		
	tytuł, imię i nazwisko	nr uprawnień	podpis
GŁÓWNY PROJEKTANT	mgr inż.arch Paweł Szczepaniak	276/98/UW	
INSTALACJE SANITARNE			
PROJEKTANT	mgr inż. Marcin Fleszyński	479/01/DUW	
TYTUŁ RYSUNKU PROFIL PRZYŁĄCZA WODOCIĄGOWEGO			
STADIUM PROJEKT WYKONAWCZY			
DATA VII 2014	PROJEKT NR 227	BRANŻA INSTALACJE SANITARNE	
SKALA 1:100/100	RYSUNEK NR PW-PZT-04		
<div><div><div><div><div></div><div></div><div></div><div></div><div></div></div><div><div></div><div></div><div></div><div></div><div></div></div><div><div></div><div></div><div></div><div></div><div></div></div><div><div></div><div></div><div></div><div></div><div></div></div><div><div></div><div></div><div></div><div></div><div></div></div></div><div>AP SZCZEPANIAK</div></div><div>AP SZCZEPANIAK Spółka z o.o. SPÓŁKA KOMANDYTOWA ARTUR SZCZEPANIAK PAWEŁ SZCZEPANIAK 53-149 Wrocław, ul. Racławicka 15/19 tel: (071) 360 74 86 / fax: (071) 360 74 99 www.apsz.com.pl © APSZ Sp. z o.o. Spółka Komandytowa</div></div>			