

PIASKOWNICA I PLAC ZABAW



URZĄDZENIA SIŁOWNI TERENOWEJ



THJ-D04
Piechur / biegacz
Wymiary: 2261 x 830 x 2000 mm



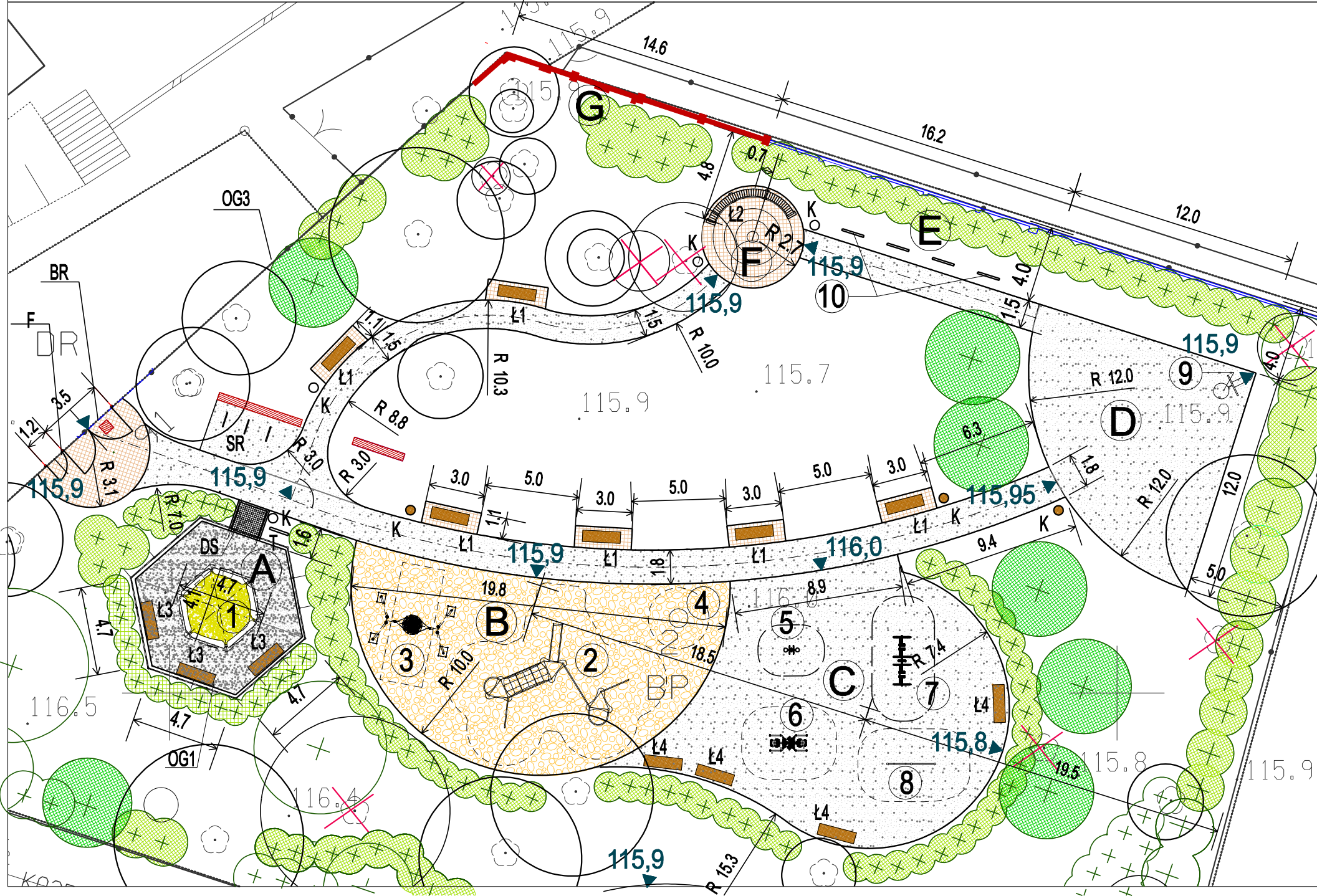
THJ-D21
Twister / stepper
Wymiary: 1680 x 580 x 2000 mm

PROJEKTOWANE ELEMENTY MAŁEJ ARCHITEKTURY

- 1 PIASKOWNICA SZEŚCIOKĄTNA ZADASZONA
- 2 ZESTAW ZABAWOWY
- 3 HUŚTAWKA - BOCIANIE GNIAZDO
- 4 ZABAWKA NA SPRĘŻYNIE
- 5 URZĄDZENIE SIŁOWNI - TWISTER-STEPPER
- 6 URZĄDZENIE SIŁOWNI - WYCIĄG GÓRNY
- 7 URZĄDZENIE SIŁOWNI - PIECHUR/BIEGACZ
- 8 DRAŻKI GIMNASTYCZNE
- 9 KOSZ DO KOSZYKÓWKI
- 10 TABLICE INFORMACYJNE

- Ł1 ŁAWKA PARKOWA Z OPARCIEM
- Ł2 ŁAWKA PARKOWA ŁUKOWA
- Ł3 ŁAWKA PARKOWA Z OPARCIEM PRZY PIASKOWNICY
- Ł4 ŁAWKA MŁODZIEŻOWA
- SR STOJAKI ROWEROWE
- K KOSZ NA ŚMIECI
- T TABLICA - REGULAMIN PLACU ZABAW
- DS DOG - STOP
- OG1 OGRODZENIE PLACU ZABAW - PANELOWE
- OG2 OGRODZENIE ZIELEŃCA - PANELOWE
- OG3 OGRODZENIE ZIELEŃCA - PANELOWE
- BR BRAMA WEJŚCIOWA
- F FURTKA

- A PIASKOWNICA
- B PLAC ZABAW
- C SIŁOWNIA TERENOWA
- D PLAC DYDAKTYCZNY
- E ŚCIEŻKA EDUKACYJNA
- F PLAC DO GRILLOWANIA
- G FRAGMENT HISTORYCZNEGO MURU DO REMONTU



Jednostka projektowa: " ZIELONY OGRÓD" TETIANA NOWOSAD ul.Przyjaźni 65/2, 53-030 Wrocław, tel. (+48) 693640867			
Inwestor: ZARZĄD ZIELENI MIEJSKIEJ 50-231 Wrocław, ul. Trzebnicka 33			
Temat: ZAGOSPODAROWANIE TERENU ZIELEŃCA przy ul. Reja we Wrocławiu Budowa elementów małej architektury			
Adres: Wrocław Działka nr 2, obręb Plac Grunwaldzki, AM-7			
Nazwa rysunku: SCHEMAT PLACÓW REKREACYJNO - ZABAWOWYCH			Nr rys. A/1
Projektant: Branża			Skala 1:250
mgr inż. arch. Wioletta Trytko	Architektura	65/90/Op	Podpis
mgr inż. arch. Tetiana Nowosad	Zieleń		
Stadium: PROJEKT BUDOWLANY			Data 08. 2015