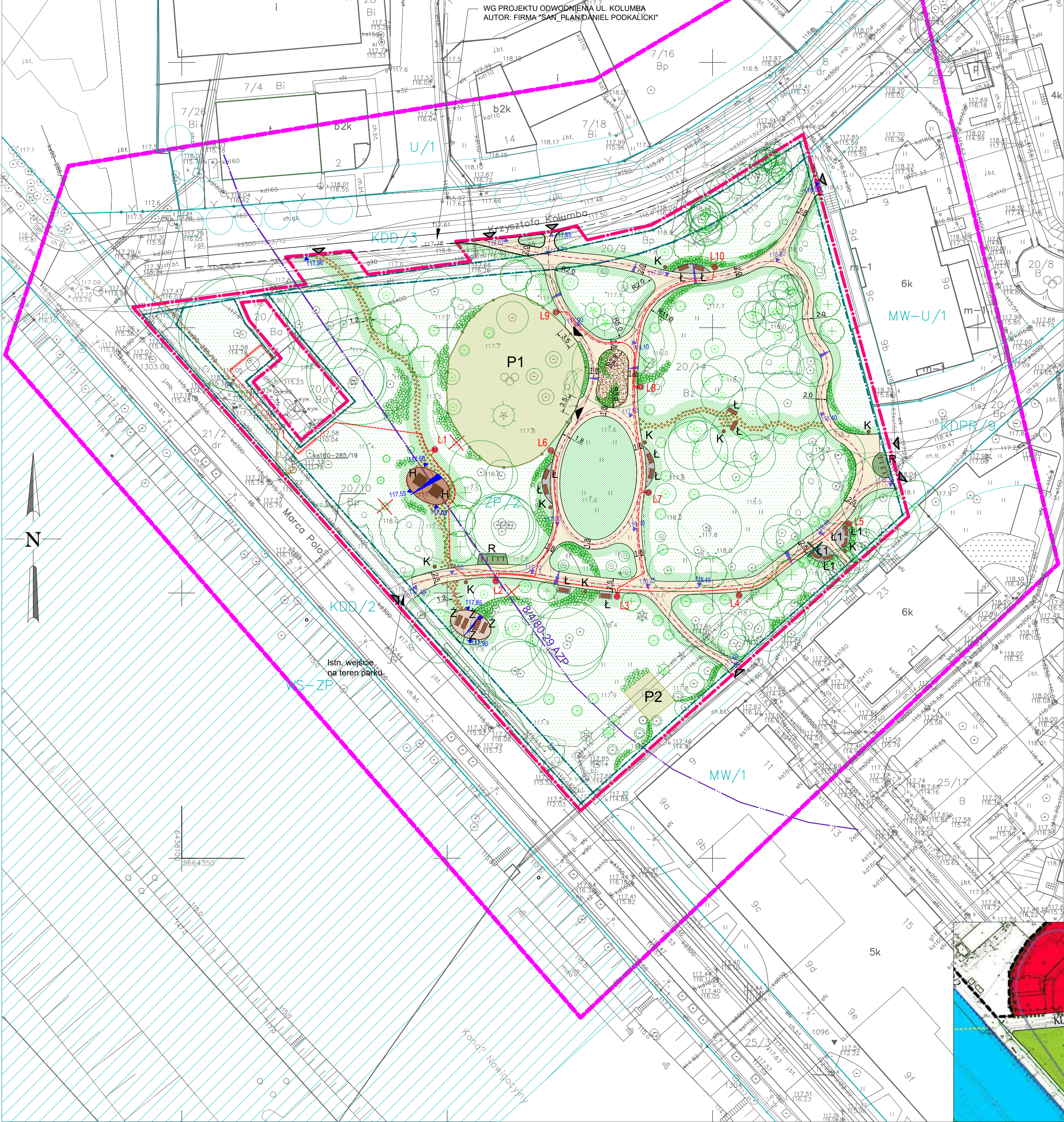


- ZP/2 – tereny zieleni parkowej
KDD – ulica dojazdowa
U/1 – usługi
MW-U/1 – zabudowa mieszkaniowa wielorodzinna i usługi
KDPR/9 – ciąg pieszo-rowerowy
MW – zabudowa mieszkaniowa wielorodzinna
WS-ZP – wody powierzchniowe
- szpaler drzew
- linie rozgraniczające tereny
— strefa zasięgu 1% wód powodziowych
— obowiązująca linia zabudowy
— nieprzekraczalna linia zabudowy

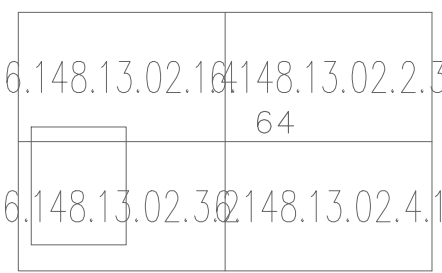


Jednostka ewidencyjna (nazwa, identyfikator):
WROCŁAW 026401_1
Obręb ewidencyjny (nazwa, identyfikator):
SWOJCZYCE 0064
Seksja mapy: 6.148.13.02.3.2; 6.148.13.02.1.4
Ulica: Kolumna
Działka: 20/14 AM 26

MAPA DO CELÓW PROJEKTOWYCH

Skala 1: 500

- Układ współrzędnych: "2000/6"
- Poziom odniesienia: "Kronsztadt 86"
- Obszar aktualizacji oznaczono fioletową linią przerywaną
- Informacje o służebnościach gruntowych mających wpływ na zagospodarowanie gruntów, zlokalizowanych w granicach projektowanej inwestycji: nie badano.
- Oznaczenie i symbol konturu użytku gruntowego który nie jest ujawniony w bazie danych ewidencyjnych gruntów i budynków: brak.



64 SWOJCZYCE

ZGKiKM.TM.6640.646.2019
WROCŁAW 29-04-2019

FRAGMENT Z PLANU MIEJSCOWEGO
ZAGOSPODAROWANIA PRZESTRZENNEGO
W REJONIE ZESPOŁU URBANISTYCZNEGO
SWOJCZYCE POŁUDNIE WE WROCŁAWIU

LEGENDA	
	GRANICA OPRACOWANIA
	GRANICA WŁASNOŚCI DZIAŁEK
	ORIENTACYJNA GRANICA STANOWISK ARCHEOLOGICZNYCH
	PROJEKTOWANA WEJŚCIA NA TEREN PARKU
	OSIE ŚCIEŻEK
	PROJEKTOWANA NAWIERZCHNIA ŻWIROWA UTWARDOZONA
	PROJEKTOWANA NAWIERZCHNIA Z KOSTKI BETONOWEJ
	PROJEKTOWANA NAWIERZCHNIA Z KORY
	PROJ. NAWIERZCHNIA TRAWIASTA WZMOCNIONA EKO-KRATKĄ
	PROJEKTOWANA NAWIERZCHNIA Z DREWNA KOMPOZYTOWEGO
	PROJ. ŚCIEŻKA Z PŁYT BETONOWYCH TYPU "DREWNO OGRODOWE"
	TRAWNIK PARKOWY DO REKULTYWACJI
	ISTNIEJĄCY TRAWNIK PARKOWY DO POZOSTAWIENIA
	ISTNIEJĄCE WYGRODZONE PLACE ZABAW - NAWIERZCHNIA TRAWIASTA
	PROJ. ELEMENTY MAŁEJ ARCHITEKTURY
	ŁAWKI PARKOWE
	KOSZE NA ŚMIECI
	HAMAKI/LEŻANKI
	LEŻANKI MIEJSKIE
	STOJAKI ROWEROWE

LEGENDA	
	SIECI ELEKTROENERGETYCZNE
	LATARNIE PARKOWE H=4.0m, Z OPRAWĄ LEDOWĄ
	NUMER OPRAWY
	KABEL YKY2x 5x6 + BEDNARKA FeZn 25x4 mm
	UKSZTAŁTOWANIE TERENU
	PROJEKTOWANE RZĘDNE DROGOWE
	PROJEKTOWANE SPADKI POPRZECZNE
	ZIELEŃ
	ISTNIEJĄCE DRZEWIA
	ISTNIEJĄCE KRZEWY
	DRZEWIA DO WYCINKI SANITARNEJ
	DRZEWIA DO PRZESADZENIA
	DRZEWIA PROJEKTOWANE
	KRZEWY PROJEKTOWANE

Objekt/Temat:		PARK KOLUMBA BUDOWA ŚCIEŻEK PIESZYCH I PIESZO-ROWEROWYCH WRAZ Z OŚWIETLENIEM TERENU I WYPOSAŻENIEM W ELEMENTY MAŁEJ ARCHITEKTURY	
Adres:		Działki nr 20/14, 20/10 i 20/9, AM-26, obręb Swojczyce,	
Inwestor:		ZARZĄD ZIELENI MIEJSKIEJ 50-231 Wrocław, ul. Trzebnicka 33	
Jednostka projektowa:		PROMART Pracownia Projektowa Wioletta Trytko Al. gen. J. Hallera 153A/1, 53-201 Wrocław, tel. (+48) 601 050362	
PROJEKTANT	Branża	Imię i nazwisko	Nr uprawnień
	Architektura	mgr inż. arch. Wioletta Trytko	upr. 65/90/Op DS-0742
	Zielen	mgr inż. arch. krajobrazu Alina Sanowska	DOŚ/BD/3188/01 upr. 175/88/UW
	Drogi	mgr inż. Adam Zoga	DOŚ/BD/0345/13 upr. 76/DOŚ/13
ZESPÓŁ PROJEKTOWY	Sieci elektr.	mgr inż. Barbara Majchrzak	DOŚ/IE/4976/01 upr. 98/88/UW
	Drogi	mgr inż. Mateusz Zoga	DOŚ/BD/0345/13 upr. 76/DOŚ/13
SPRZĄDZAJĄCY	Sieci elektr.	mgr inż. Alina Faliszewska	DOŚ/IE/4976/01 upr. 98/88/UW
	Drogi	mgr inż. Alina Faliszewska	DOŚ/IE/4976/01 upr. 98/88/UW
Stadium:		PROJEKT BUDOWLANY	
Nazwa rysunku:		PROJEKT ZAGOSPODAROWANIA TERENU	
Data:		09.2019	
Nr rys.:		P1	
Skala:		1:500	