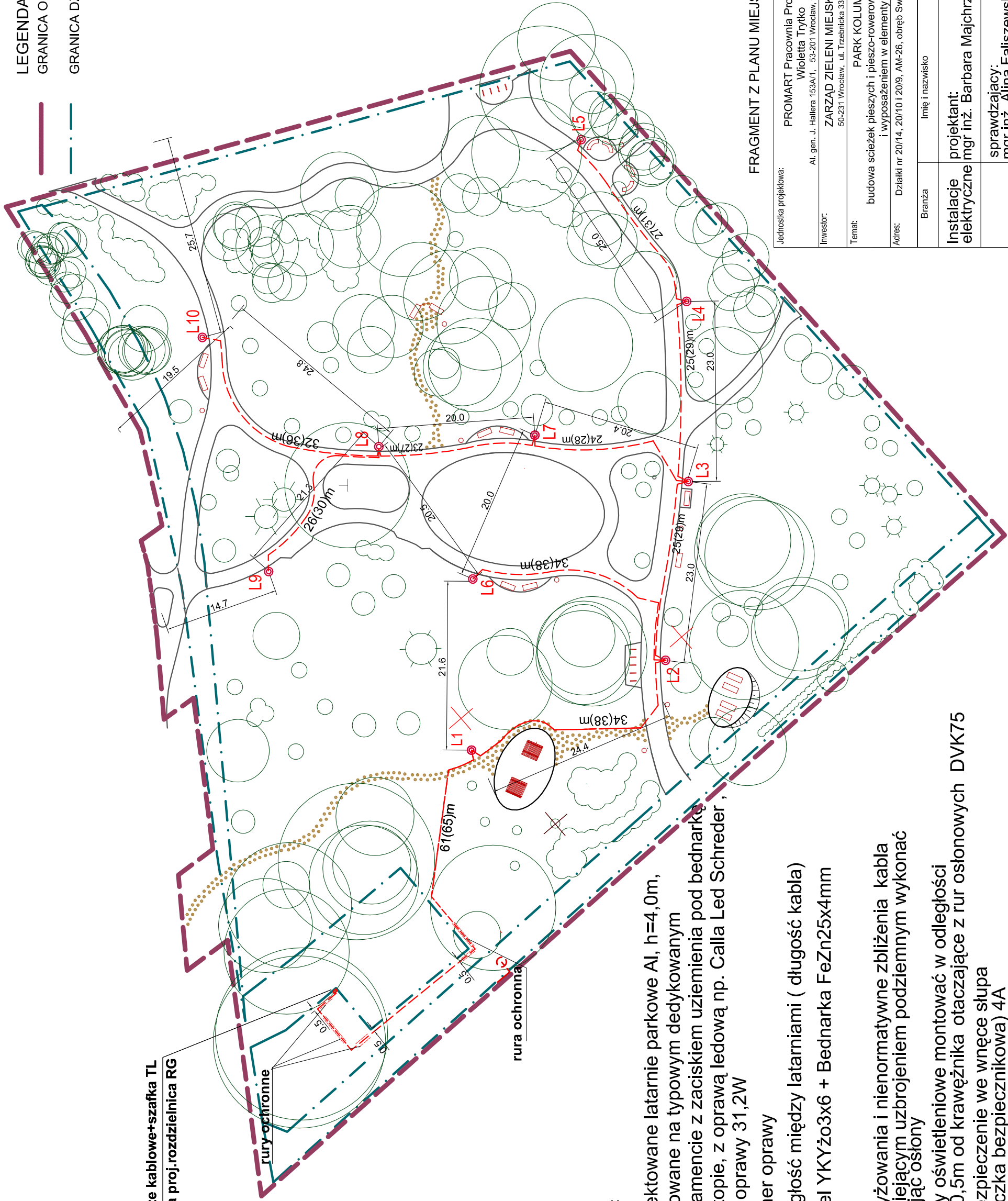


LEGENDA:  
GRANICA OPRACOWANIA TERENU  
GRANICA DZIAŁEK



istn. złącze kablowe+szafka TL  
obok złącza proj. rozdzielnic RG

rury ochronne

rura ochronna

OZNACZENIA:

- Projektowane latarnie parkowe AI, h=4,0m, mocowane na typowym dedykowanym fundamencie z zaciskiem uziemienia pod bednarką na stopie, z oprawą ledową np. Calla Led Schreder, moc oprawy 31,2W

L1 Numer oprawy

- 23(27) odległość między latarniami ( długość kabla)
- kabel YKYżo3x6 + Bednarka FeZn25x4mm

UWAGI:

1. Skrzyżowania i nienormatywne zbliżenia kabla z istniejącym uzbrojeniem podziemnym wykonać stosując osłony
2. Słupy oświetleniowe montować w odległości min 0,5m od krawężnika otaczające z rur osłonowych DVK75
3. Zabezpieczenie we wnęcie słupa (tabliczka bezpiecznikowa) 4A
4. W miejscu zbliżenia przebiegu kabla do ogrodzenia przepompowni ścieków, urobek z wykopu odkładać w separacji od ogrodzenia i odizolować od zieleni .

FRAGMENT Z PLANU MIEJSCOWEGO

Jednostka projektowa:	PROMART Pracownia Projektowa Wioletta Trytko Al. gen. J. Hallera 153A/1, 53-201 Wrocław, tel. (+48) 601 050362		
Inwestor:	ZARZĄD ZIELENI MIEJSKIEJ 50-231 Wrocław, ul. Trzebnicka 33		
Temat:	PARK KOLUMBA budowa ścieżek pieszych i pieszorowerowych wraz z oświetleniem terenu i wyposażeniem w elementy małej architektury		
Adres:	Działki nr 20/14, 20/10 i 20/9, AM-26, obręb Swojszyce,		
Branża	Imię i nazwisko	Nr uprawnień	Podpis
Instalacje elektryczne	projektant: mgr inż. Barbara Majchrzak	DOŚ/IE/4976/01 upr.98/88/UW	
	sprawdzający: mgr inż. Alina Faliszewska	DOŚ/IE/3177/01 upr.220/92/UW	
Stadium:	PROJEKT WYKONAWCZY		Data 10. 2019
Nazwa rysunku:	SCHEMAT TOPOGRAFICZNY OŚWIETLENIA TERENU		Nr rys. E2
			Skala 1:500