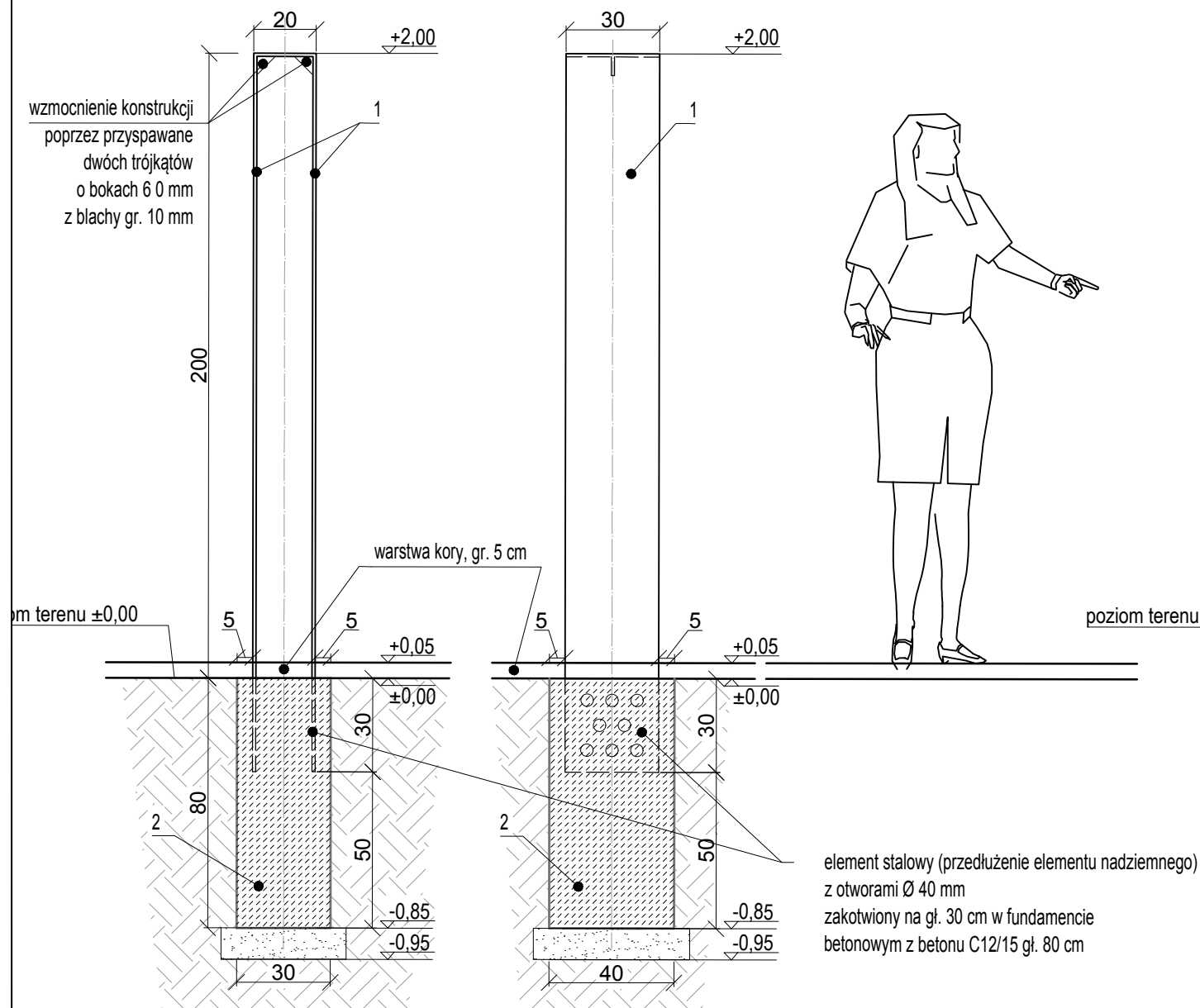
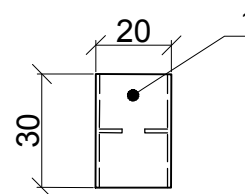


ELEMENT STALOWY, ILOŚĆ ELEMENTÓW: SZT. 5
WIDOK Z PRZODU WIDOK Z BOKU



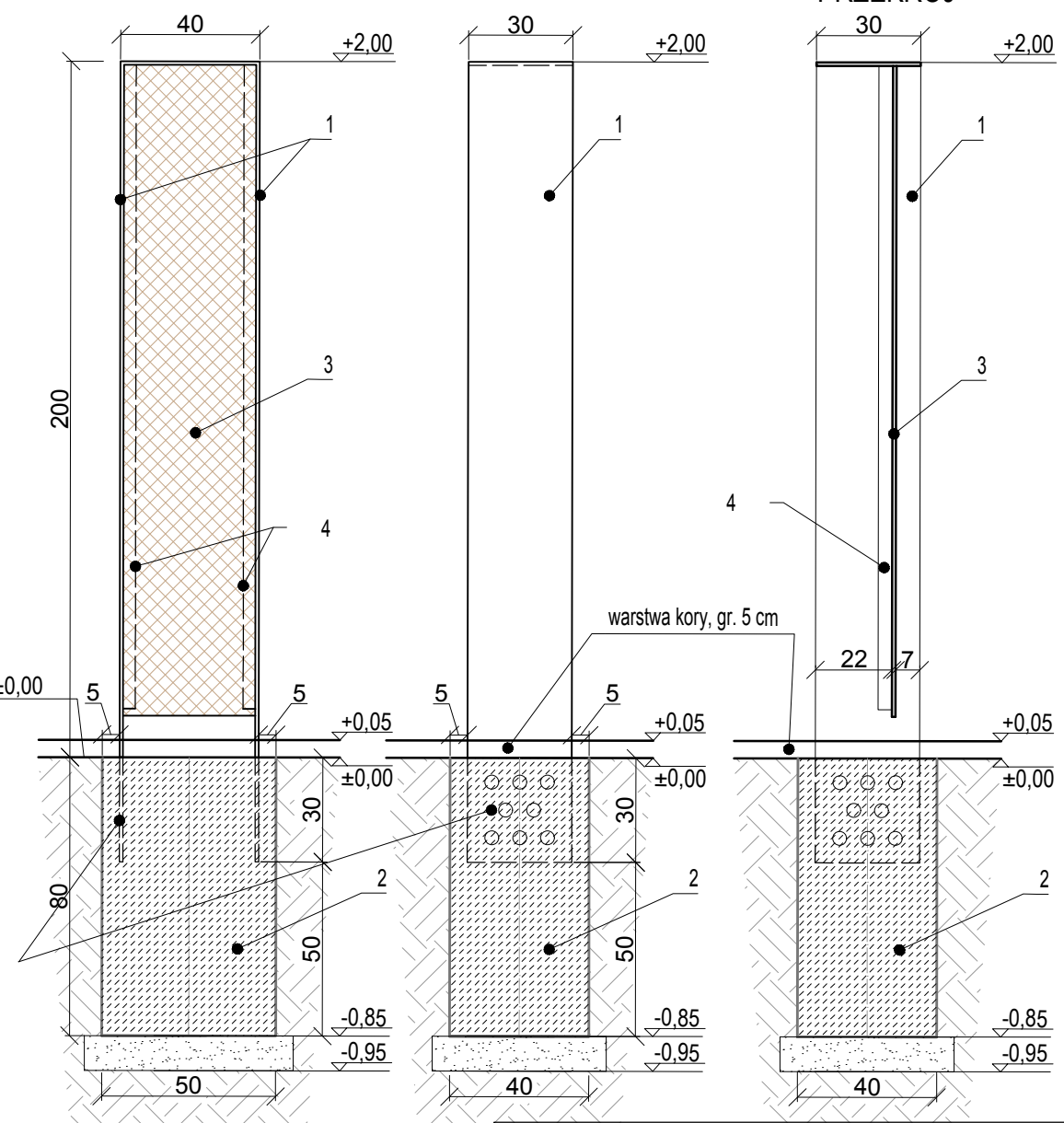
WIDOK Z GÓRY



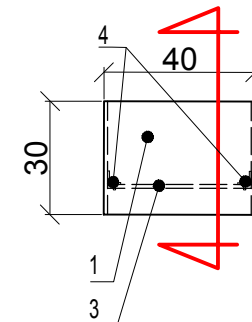
Oznaczenia:

1. Element stalowy ze stali czarnej ocynkowanej malowanej proszkowo na kolor RAL 5003, gr. 10 mm. Poszczególne arkusze blachy łączone przez spawanie przed malowaniem. Gotowy element montowany na budowie przez fundamentowanie.
2. Fundament betonowy z betonu C12/15, gł. 80 cm na podsypce piaskowej, gr. 10 cm. Zaleca się wykonanie fundamentu z betonu na budowie o konsystencji półsuchej ubijanej warstwami. Fundamenty po wykonaniu poddać pielęgnacji zgodnie ze sztuką budowlaną.
3. Sklejka o wymiarach 370 x 1870 mm, gr. 10 mm lakierowana lakierem poliuretanowym bezbarwnym, mocowana za pomocą blachowkrętów nierdzewnych do kątownika (Grafika na tablicy wg odrębnego opracowania).
4. Kątownik stalowy 35 x 35 x 5 mm, dł. 1850 mm ze stali czarnej ocynkowanej przyspawany do elementu stalowego.

TABLICA INFORMACYJNA, ILOŚĆ ELEMENTÓW: SZT. 2
WIDOK Z PRZODU WIDOK Z BOKU PRZEGLĄD



WIDOK Z GÓRY



FAZA PROJEKTU		PROJEKT WYKONAWCZY						
		<p>PRACOWNIA ARCHITEKTURY KRAJOBRAZU "IKROPKA" Dominika Krop - Andrzejczuk <u>SIEDZIBA FIRMY:</u> UL. POWSTAŃCÓW ŚLĄSKICH 118, 53-333 WROCŁAW BIURO I ADRES DO KORESPONDENCJI: UL. POWSTAŃCÓW ŚLĄSKICH 48, 53-333 WROCŁAW TEL. 600-181-389, BIURO@IKROPKA.EU, WWW.IKROPKA.EU</p>						
TYTUŁ RYSUNKU								
ELEMENT STALOWY I TABLICA INFORMACYJNA								
OBIEKT I ADRES		DZ. NR 57, 52/7, AR-1, OBREB BOREK, WROCŁAW						
NAZWA OPRACOWANIA		PROJEKT ZAGOSPODAROWANIA TERENU W ZAKRESIE SYTUOWANIA ELEMENTÓW MAŁEJ ARCHITEKTURY W MIEJSCU PUBLICZNYM WRAZ Z UKŁADEM KOMUNIKACYJNYM, I SIECIĄ NISKIEGO NAPIĘCIA DO OŚWIETLENIA TERENU ZIELENI WRAZ Z SZAFĄ DO ZASILANIA IMPREZ PLENEROWYCH w ramach zadania pt.: "Zagospodarowanie terenu zieleni przy ul. Wolbromskiej we Wrocławiu"						
ZAMAWIAJĄCY		ZARZĄD ZIELENI MIEJSKIEJ UL. TRZEBNICKA 33, 50-231 WROCŁAW						
PROJEKTOWAŁ		MGR INŻ. ARCH. MARIAN DROŃ			UPRAWNIENIA 2700/94		SPECJALNOŚĆ architektura	PODPIS
OPRACOWANIE		MGR INŻ. DOMINIKA KROP - ANDRZEJCZUK ARCHITEKT KRAJOBRAZU INSPEKTOR NADZORU TERENÓW ZIELENI NR REJ. 17/2011					architektura krajobrazu	
		MGR INŻ. IWONA SZKATULNIK, ARCHITEKT KRAJOBRAZU					architektura krajobrazu	
SKALA	1:20	BRANŻA	ZIELEŃ	DATA	19.11.2019		RYS. NR	5