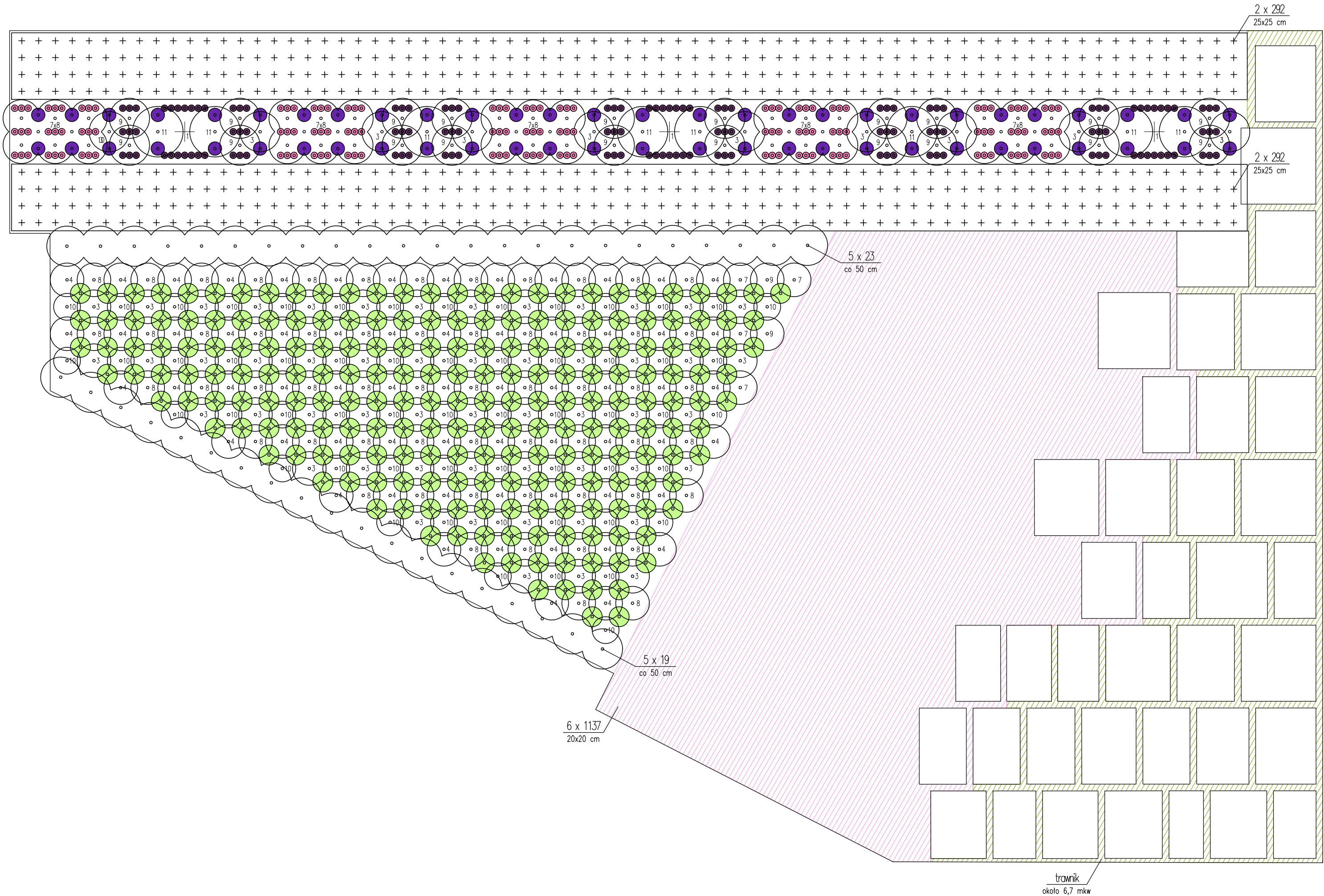


RABATA NR 1



ZESTAWIENIE ROŚLIN DLA RABATY NR 1

NR	NAZWA ŁACIŃSKA	NAZWA POLSKA	IŁOŚĆ RABATA 1
DRZEWA LIŚCIASTE			
1	<i>Tilia cordata</i> 'Greenspire'	lipa drobnolistna 'Greenspire'	3
KRZEWY LIŚCIASTE			
2	<i>Buxus microphylla</i> 'Faulkner'	bukszan drobnolistny 'Faulkner'	584
PÓŁKRZEWY			
3	<i>Hyssopus officinalis</i>	hyzop lekarski	52
4	<i>Lavandula angustifolia</i>	lawenda wąskolistna	64
5	<i>Perovskia</i> 'Blue Spire'	perowskia 'Blue Spire'	42
BYLINY			
6	<i>Armeria maritima</i> 'Splendens'	zawciąg nadmorski 'Splendens'	1137
7	<i>Heimerocallis</i> 'Ice Carnival'	lilowiec 'Ice Carnival'	40
8	<i>Heimerocallis</i> 'Pink Lace'	lilowiec 'Pink Lace'	61
9	<i>Penstemon barbatus</i> 'Coccineus'	penstemon bródkowy 'Coccineus'	20
10	<i>Salvia nemorosa</i> 'Snow Hill'	szalwia omszona 'Snow Hill'	56
TRAWY RABATOWE			
11	<i>Stipa brachytricha</i>	Stipa brachytricha	8
ROŚLINY CEBULOWE			
12	<i>Allium giganteum</i> 'Globemaster'	czosnek olbrzymi 'Globemaster'	56
13	<i>Allium giganteum</i> 'White Giant'	czosnek olbrzymi 'White Giant'	209
14	<i>Tulipa</i> 'Pink Impression'	tulipan 'Pink Impression'	135
15	<i>Tulipa</i> 'Queen of Night'	tulipan 'Queen of Night'	132

- UWAGI :
- Projekt jest objęty ochroną prawną prawa autorskiego i wszystkie informacje w nim zawarte stanowią własność autorów opracowania (Dz.U.94.24.83 z dnia 4.02.94 r.). Projekt nie może być używany, kopiowany i reprodukowany w części lub całości bez pisemnej zgody jego autorów.
 - Integralną częścią dokumentacji projektowej jest część opisowa projektu wykonawczego oraz specyfikacje techniczne wykonania i odbioru robót.
 - Wszelkie zamienne systemowe rozwiązania materiałowe i technologiczne względem przyjętych w dokumentacji projektowej powinny zostać przedstawione do akceptacji głównego projektanta.
 - Przed przystąpieniem do prac związanych z realizacją projektu należy wszystkie wymiary sprawdzić w naturze. W przypadku stwierdzenia niezgodności należy zwrócić się do projektanta.
 - Teren pod projektowane rośliny należy uporządkować i wyrównać oraz przygotować podłoże zgodnie z częścią opisową projektu.
 - Nie dopuszcza się zmian gatunków i odmian roślin ujętych w niniejszym projekcie bez uzgodnienia z projektantem.
 - Należy zastosować wyłącznie materiał roślinny w I gatunku. Materiał roślinny musi spełniać wymagania jakościowe zgodnie z normami: PN-R67023 – drzewa i krzewy liściaste, PN-R67022 – drzewa i krzewy iglaste.
 - Minimalne wielkości sadzonych roślin i wymagania jakościowe według części opisowej projektu.
 - Nasadenia roślin należy wykonać wcześniej wiosną lub jesienią zgodnie ze sztuką ogrodniczą.
 - Sadzenie krzewów, półkrzewów, bylin, traw rabatowych i roślin cebulowych wykonać zgodnie ze sztuką ogrodniczą. Sadząc rośliny należy w rabatach pozostawić około 3–5 cm na wysłótkowanie korą drobnomieloną.
 - Trawniki wykonać siewem zgodnie z częścią opisową projektu.
 - Wszystkie nasadenia należy objąć pielęgnacją gwarancyjną w okresie min. 3 lat. Szczegółowy zakres według części opisowej projektu.

ROZSTAWA:
bukszan: 25 x 25 cm
hyzop: 80 x 80 cm
lawenda: 80 x 80 cm
perowskia: co 50 cm
lilowiec: 80 x 80 cm
szalwia: 80 x 80 cm
czosnek: 40 x 40 cm

Inwestor :		 Gmina Wrocław 50-141 Wrocław, pl. Nowy Targ 1-8			
Jednostka projektowa:		 PRACOWNIA PROJEKTOWA MYCZKOWSKI 51-152 Wrocław, ul.Micińskiego 6a, tel.602 53 84 36, tel/fax: 71 325 59 70			
Jednostka branżowa:		a+f projektowanie przestrzeni Angelika Kuśmierczyk-Jędrzak ul. Rogowska 34/33, 54-440 Wrocław +48 600 052 076, biuro@aplusf.pl 			
Branża		Zespół projektowy	Nr uprawnień	Specjalność	Podpis
Architektura	Projektant	dr inż. arch. Tomasz Myczkowski	LOIA/4/2003/GW	architektoniczna	
	Sprawdzający	dr inż. arch. Maciej Stojak	185/00/DUW	architektoniczna	
	Asystent	mgr inż. arch. Róża Myczkowska		architektoniczna	
Zieleń	Projektant	mgr inż. Angelika Kuśmierczyk-Jędrzak		architektura krajobrazu	
Nazwa inwestycji		ZAGOSPODAROWANIE TERENU POŁOŻONEGO PRZY UL. ŚW. MARCINA WE WROCŁAWIU PIERWSZY ETAP INWESTYCJI			
Adres		Wrocław, działki nr: 11, 13/2; AM-27, Obręb: Pl. Grunwaldzki			
Nazwa opracowania		PROJEKT WYKONAWCZY SZATY ROŚLINNEJ			
Nazwa rysunku		PROJEKT SZATY ROŚLINNEJ - RABATA NR 1			
Skala	Data	Nr umowy	Branża	Stadium	Nr rysunku
1:50	11. 2017 r.	DPIR.611.20.2017	ZIELEŃ	PW	Z02